

## VERTICAL SASH

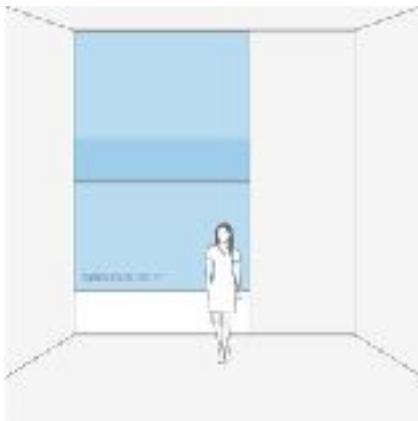
Das Highlight für grosse Glasflächen.

Der Clou dieses Systems basiert auf der Verbindung von zwei oder mehreren, grossflächigen vertikalen Glaselementen mit einem intern verarbeiteten Flaschenzugsystem.

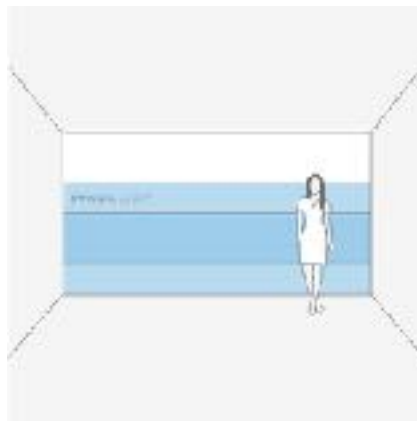
Müheless bewegen sich die Glasscheiben in entgegengesetzte Richtungen, öffnen den Raum und treffen sich schwebend in der Mitte. Ebenso sachte gleiten komplette Senk- und Hubfronten in Decken oder Böden.

Entscheiden Sie selbst, wie viele Scheiben kombiniert werden sollen und ob diese versinken, sich in die Decke heben oder als Balustrade stehen bleiben.

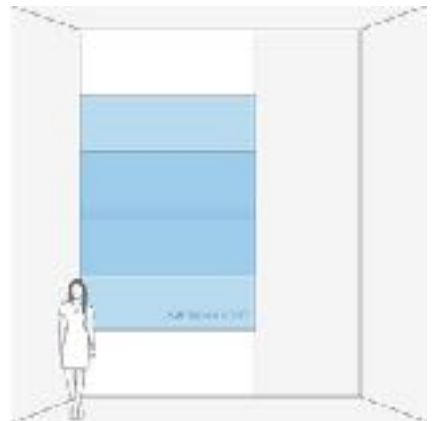
Dank der vertikalen Aluminiumprofile mit minimalen Abmessungen und der ausbalancierten Gewichtung können selbst sehr grosse Einheiten manuell bedient werden.



*Hubfenster*



*Senkfenster mit Balustrade*



*Schwebende Paneele in der Mitte*



## CLASSIC

Das Highlight für grosse Glasflächen.

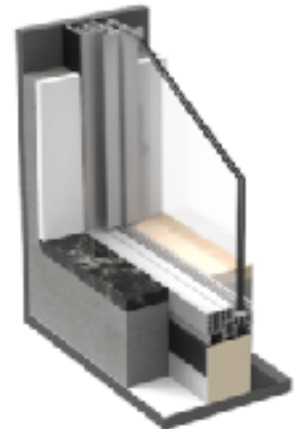


Vertical Sash

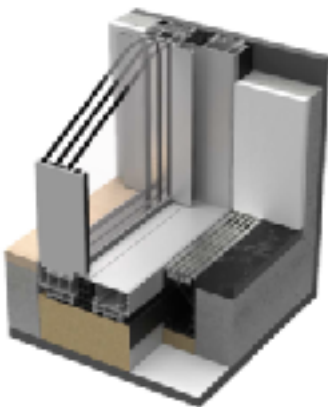
Vakuum Glas  
ab  $0,4 \text{ W/m}^2$   
Glasdicke 6mm



reddot award 2018  
winner



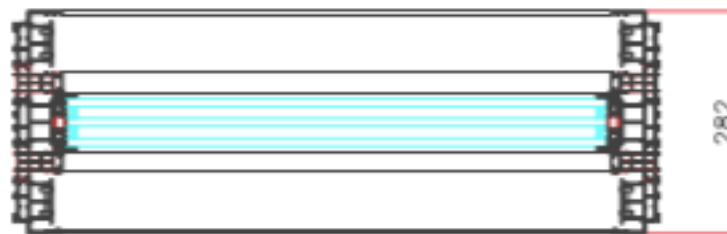
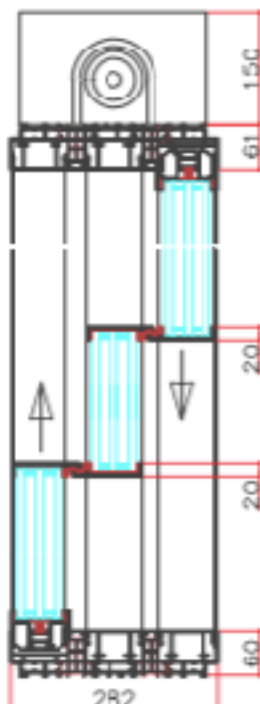
Ultra Minimalist



Standard Dreifach Glas

TECHNISCHE ANGABEN *	
Transparenz	98 %
Wärmeisolationseffizienz (EN 10077)	UW = 1,2 $\text{W/m}^2\text{K}$ (U <sub>g</sub> = 0,7 $\text{W/m}^2\text{K}$ )
Einbruchschutz (EN 1627)	bis zu RC2
Schalldämmung (EN ISO 1717-1)	bis zu 41 dB
Schlagregendichtheit (EN 12208)	bis zu Class EP00
Luftdichtheit (EN 12207)	bis zu Class 4
Windbeständigkeit (EN 12210)	bis zu Class C5

\*Die Prüfung erfolgte mit den Abmessungen 4600 mm x 2500 mm



[Link zu A3 Printversion Factsheet hier](#)